

PLEASURE .25

Sedia - Chair



ITA

Nome prodotto	Pleasure .25
Categoria	Sedia con braccioli
Destinazione d'uso	Esterni

EN

Product name	Pleasure .25
Category	Chair with arm
Intended use	Outdoor

MISURE

Lung. x Profondità x Altezza (cm)	62 x 60 x 79
Altezza seduta (cm)	41
Altezza seduta con cuscino (cm)	47
Altezza bracciolo (cm)	63
Peso (kg)	9
Volume (m ³)	0,3
Impilabile	N°4 PZ

DIMENSIONS

Lenght x Depth x Height (cm)	62 x 60 x 79
Height seat (cm)	41
Height seat with cushion (cm)	47
Height arm (cm)	63
Weight (Kg)	9
Volume (m ³)	0,3
Stackable	N° 4 PCS

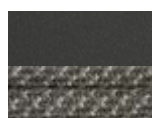
MATERIALI

Struttura	Alluminio verniciato epossidico
Schienale	Corda acrilica - poliester
Imbottitura seduta	T30
Imbottitura rivestimenti	Tessuti Cat. A, B o C
Tappo di appoggio a terra	Materiale plastico

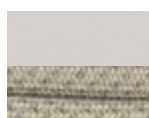
MATERIALS

Structure	Epoxy-coated aluminum
Backrest	Acrylic - Polyester cord
Seat filling	T30
Upholstery filling	Fabrics Cat. A,B and C
Ground support cap	Plastic material

Finiture disponibili Finishes available



37.R12T



52.R16T

Cura e manutenzione Alluminio Care and Maintenance Aluminium

ITA Per mantenere a lungo il prodotto in buone condizioni, consigliamo una corretta pulizia periodica, particolarmente frequente in località caratterizzate da forte umidità e clima marino. Si raccomanda di pulire le superfici con un panno morbido utilizzando acqua o detersivi neutri. Prolungate ed ininterrotte esposizioni a intense radiazioni UV o a temperature molto rigide possono incidere sulle caratteristiche iniziali. Consigliamo di pulire e conservare in luoghi riparati i prodotti durante periodi d'inutilizzo prolungato e invernali.

EN To keep the product in good condition for a long time, we recommend a regular cleaning period, particularly frequent in places characterized by high humidity and marine climate. We recommend cleaning the surfaces with a soft cloth using water or neutral detergents. Prolonged and uninterrupted exposures to intense UV radiation or at very low temperatures can affect the initial characteristics. We recommend cleaning and storing products in sheltered areas during long periods of non-use and winter.

Cura e manutenzione Tessuti Care and Maintenance Fabrics

Fare riferimento alle disposizioni di lavaggio presenti nella sezione "Tessuti" del sito web atmospheraitaly.com
Refer to the washing instructions provided in the 'Fabrics' section of the atmospheraitaly.com website.



Scansiona il QR o clicca qui per i dettagli su Cura e manutenzione
Scan the QR code or click here for cleaning and preservation details

ITA Informazioni generali

Fare riferimento alla sezione "termini e condizioni" del sito web atmospheraitaly.com per istruzioni e precauzioni da mantenere nei confronti dei prodotti Atmosfera.
ATMOSPHERA Srl si riserva la facoltà di modificare e migliorare le dimensioni e le caratteristiche tecniche dei modelli illustrati. Per quanto riprodotti in maniera fedele i colori possono differire dagli originali.
Alla fine della sua utilizzazione non disperdere il mobile nell'ambiente, ma chiamare l'azienda comunale di smaltimento rifiuti urbani per il suo trasporto in discarica o recupero.

EN General Information

Please refer to the 'terms and conditions' section of the website atmospheraitaly.com for instructions and precautions to be observed regarding Atmosfera products. ATMOSPHERA Srl reserves the right to modify and improve the dimensions and technical features of the models illustrated. Although colors are reproduced faithfully, they may differ from the originals.
At the end of its use, do not dispose of the furniture in the environment; instead, contact the municipal waste disposal company for its transport to a landfill or for recovery.

PLEASURE .25

Sgabello - Stool



ITA

Nome prodotto	Pleasure .25
Categoria	Sgabello
Destinazione d'uso	Esterni

EN

Product name	Pleasure .25
Category	Stool
Intended use	Outdoor

MISURE

Lung. x Profondità x Altezza (cm)	49 x 52 x 103
Altezza seduta (cm)	74
Altezza seduta con cuscino (cm)	79
Altezza bracciolo (cm)	97
Peso (kg)	9
Volume (m ³)	0,3
Impilabile	no

DIMENSIONS

Lenght x Depth x Height (cm)	49 x 52 x 103
Height seat (cm)	74
Height seat with cushion (cm)	79
Height arm (cm)	97
Weight (Kg)	9
Volume (m ³)	0,3
Stackable	no

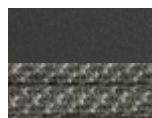
MATERIALI

Struttura	Alluminio verniciato epossidico
Schienale	Corda acrilica - poliesteri
Imbottitura seduta	T30
Imbottitura rivestimenti	Tessuti Cat. A, B o C
Tappo di appoggio a terra	Materiale plastico

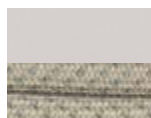
MATERIALS

Structure	Epoxy-coated aluminum
Backrest	Acrylic - Polyester cord
Seat filling	T30
Upholstery filling	Fabrics Cat. A,B and C
Ground support cap	Plastic material

Finiture disponibili Finishes available



37.R12T



52.R16T

Cura e manutenzione Alluminio Care and Maintenance Aluminium

ITA Per mantenere a lungo il prodotto in buone condizioni, consigliamo una corretta pulizia periodica, particolarmente frequente in località caratterizzate da forte umidità e clima marino. Si raccomanda di pulire le superfici con un panno morbido utilizzando acqua o detersivi neutri. Prolungate ed ininterrotte esposizioni a intense radiazioni UV o a temperature molto rigide possono incidere sulle caratteristiche iniziali. Consigliamo di pulire e conservare in luoghi riparati i prodotti durante periodi d'inutilizzo prolungato e invernali.

EN To keep the product in good condition for a long time, we recommend a regular cleaning period, particularly frequent in places characterized by high humidity and marine climate. We recommend cleaning the surfaces with a soft cloth using water or neutral detergents. Prolonged and uninterrupted exposures to intense UV radiation or at very low temperatures can affect the initial characteristics. We recommend cleaning and storing products in sheltered areas during long periods of non-use and winter.

Cura e manutenzione Tessuti Care and Maintenance Fabrics

Fare riferimento alle disposizioni di lavaggio presenti nella sezione "Tessuti" del sito web atmospheraitaly.com
Refer to the washing instructions provided in the 'Fabrics' section of the atmospheraitaly.com website.



Scansiona il QR o clicca qui per i dettagli su Cura e manutenzione
Scan the QR code or click here for cleaning and preservation details

ITA Informazioni generali

Fare riferimento alla sezione "termini e condizioni" del sito web atmospheraitaly.com per istruzioni e precauzioni da mantenere nei confronti dei prodotti Atmosfera.
ATMOSPHERA Srl si riserva la facoltà di modificare e migliorare le dimensioni e le caratteristiche tecniche dei modelli illustrati. Per quanto riprodotti in maniera fedele i colori possono differire dagli originali.
Alla fine della sua utilizzazione non disperdere il mobile nell'ambiente, ma chiamare l'azienda comunale di smaltimento rifiuti urbani per il suo trasporto in discarica o recupero.

EN General Information

Please refer to the 'terms and conditions' section of the website atmospheraitaly.com for instructions and precautions to be observed regarding Atmosfera products. ATMOSPHERA Srl reserves the right to modify and improve the dimensions and technical features of the models illustrated. Although colors are reproduced faithfully, they may differ from the originals.
At the end of its use, do not dispose of the furniture in the environment; instead, contact the municipal waste disposal company for its transport to a landfill or for recovery.